

PECSRL 2016 Konferencia

„Mountains, uplands, lowlands. European landscapes from an altitudinal perspective”

A PECSRL (Permanent European Conference for the Study of the Rural Landscape) konferencia egy kétévente megrendezésre kerülő esemény, amely legutóbb Ausztriában zajlott, Innsbruck és Seefeld településeken, 2016. szept. 5 és 11 között.



1. ábra A 2016-os PECSRL Konferencia megnyitója
(Fotó: Centeri Csaba, 2016. szeptember 5., Innsbruck, Ausztria)
Figure 1. Grand opening of the 2016 PECSRL Conference
(Photo: Csaba Centeri, Innsbruck, Austria, 5th of September, 2016)

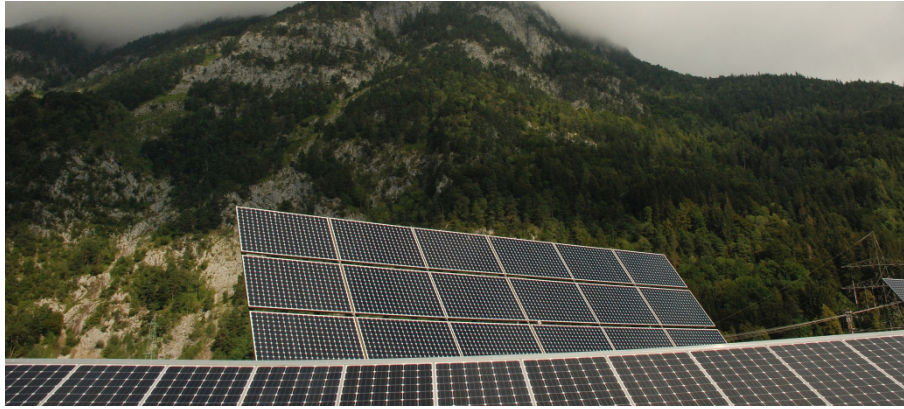
A konferencia a következő témákat dolgozta fel:

- tájak a globális- és klímaváltozás időszakában,
- mezőgazdasági és regionális termékek,
- turizmus tájai,
- regionális fejlesztés,
- közlekedési problémák az átutazó és helyi forgalomban,
- megújulóenergia-termelés tájai,
- az elhagyatott és túlszűfolt tájak között megállapodott települések,
- védett területek,
- fizikai és ökológiai tájak folyamatai,
- hegyi szolgáltatásai a közeli régiókban,
- vidéki tájtörténet,
- jelenlegi elméleti és/vagy módszertani fejlesztések a tájkutatásban.

A konferencia harmadik napján 5 terepi programra lehetett jelentkezni:

1. agrártáj,
2. energiatáj,
3. gleccsertáj,
4. természeti park,
5. települési táj.

Az energiatáj programban délelőtt egy napelempark meglátogatására volt lehetőség Jenbach településen (2. ábra). A park a város szélén, még a településen belül található, így a természetes tájra nincsen különösebb negatív hatással, bár a 2. ábra alapján ezzel lehet vitatkozni.



2. ábra A 2016-os PECSRL Konferencia energiataj témakörben szervezett terepi program első megállója Jenbach szélén (Fotó: Centeri Csaba, 2016. szeptember 7., Jenbach, Ausztria)

Figure 2. First stop of the Energy Landscape fieldtrip of the 2016 PECSRL Conference, solarpark at the edge of Jenbach (Photo: Csaba Centeri, Jenbach, Austria, 7th of September, 2016)

Délután a Kühtai településhez tartozó vízerőmű látogatásával zárult a program. A helyi vezetők szerint az erőmű nincsen különösebb hatással a tájképi értékekre, bár a 3. ábrán látható, hogy az energia szállítására használt vezetékek elég jelentős minőségrombolást jelentenek.



3. ábra A 2016-os PECSRL Konferencia energiataj témakörben szervezett terepi program délutáni megállója, vízerőmű Kühtai szélén (Fotó: Centeri Csaba, 2016. szeptember 7., Kühtai, Ausztria)

Figure 3. Last stop of the Energy Landscape fieldtrip of the 2016 PECSRL Conference, hydropower plant at the edge of Kühtai (Photo: Csaba Centeri, Kühtai, Austria, 7th of September, 2016)

Az egyértelmű, hogy épületekor a völgyzárógát és a kialakított víztározó is jelentős tájképi változást eredményezett az érintett völgyben. Ugyanakkor nyilvánvalóan szükség van energiatermelésre is, és abban egyet kell értenünk, hogy van a környéken számos olyan völgy, ahol természetközeli(bb) állapotban lévő területeken túrázhatunk, és nincs sok vízerőmű, amely lépten-nyomon rontaná a tájképet (és természetesen sokan vannak, akik jobban szeretik a tájat tóval, mint a nélkül, még ha mesterséges is ez a vízfelület).

A következő PECSRL konferencia 2018-ban kerül megrendezésre Franciaországban, szept. 3–9-ig. A tavalyihoz hasonlóan két helyszínen, Clermont-Ferrand és Mende településeken. Jelentkezni 2018 márc. 11-ig lehet: <https://pecsrl2018.sciencesconf.org/>

A konferencia honlapja: <http://www.pecsrl2016.com/index.php>
 A konferenciáról készült angol nyelvű összefoglalót itt találjuk:
http://www.landscaperesearch.org/wp-content/files_mf/lre78.pdf

A konferencia absztrakt kötete elérhető itt:

http://www.pecsrl2016.com/images/PECSRL_2016_Abstractbook_s.pdf

Centeri Csaba
Szent István Egyetem – Gödöllő
Természetvédelmi és Tájgazdálkodási Intézet